

Dethleffs
winterproof

GEEN TOEGANG VOOR KONING WINTER EN VROUW HOLLE

Tips & trucs voor winterkamperen



Dethleffs
Een vriend van de familie

365 dagen campingplezier

met Dethleffs caravans

De Allgäu - waar Dethleffs sinds 1931 is gevestigd - is met zijn lange winters en veel sneeuw een populaire winterbestemming. Niet voor niets heeft Dethleffs de reputatie van een echte winterexpert. Dat herkent u bijvoorbeeld aan standaarden als de AirPlus bovenkastventilatie en een bijzonder sterk geïsoleerde opbouw. Of aan het feit dat u bij de meeste modellen een comfortabele warmwaterverwarming met gescheiden verwarmingscircuits, interne vuilwatertanks en optionele inlegmaten kunt bestellen.

Wintervast: het wintercomfortpakket van Dethleffs

Dethleffs specialiteit: de optionele wintercomfortpakketten, waarmee echte winterfans zelfs bij ijzige temperaturen kunnen genieten van kamperen in de winter. Veel details zorgen hier voor winterpret, zoals XPS-schuim met een hoge dichtheid als isolatiemateriaal, een krachtige warmwaterverwarming en geïsoleerde en verwarmde vuilwaterleidingen, waardoor het watercircuit onmogelijk kan bevriezen. Bijzonder behaaglijk is de vloerverwarming, die naargelang het systeem elektrisch of door warm water wordt verwarmd.

Beleef winterkamperen op een geheel nieuwe manier: met de winterbestendige voertuigtechniek van winterspecialist Dethleffs.





Zo wordt uw voertuig winterklaar



- + AirPlus ventileert de bovenkasten en voorkomt zo de vorming van condenswater



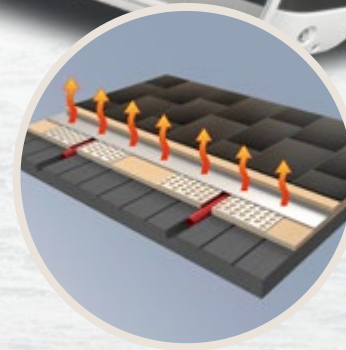
- + Verwarmde en geïsoleerde vuilwatertank van 42 liter: ook bij temperaturen onder nul kan er niets bevriezen (alleen beschikbaar bij serie "Generation Scandinavia")



- + XPS-isolatie, een wanddikte van 34 mm en een bodemdikte van 42 mm voor de beste isolatie, ook bij ijzige temperaturen



- + De waterleidingen worden direct op de verwarmingsbuizen gelegd en zo beschermd tegen bevriezen (afb. warmwaterverwarming)



- + Met warm water of elektrisch: de vloerverwarming zorgt voor heerlijk warme voeten en een gelijkmatige warmteverdeling



Dethleffs binnenklimaatssystemen

U voelt zich thuis, ook in de winter

AirPlus bovenkastventilatie

Waar warme lucht snel afkoelt, ontstaat vocht. Bij een caravan gebeurt dat vooral op de buitenwand, als het buiten heel koud is. Met het AirPlus-systeem ventileren we de bovenkasten en zorgen zo voor een ventilatiecircuit, dat de vorming van condenswater van meet af aan voorkomt. Het resultaat: een gezonde binnenlucht zonder schimmelvorming of vochtplekken.

Eersteklas isolatiewaarden

Hoe beter de isolatie van uw voertuig is, hoe minder energie u nodig heeft voor het verwarmen of de airconditioning. De woonopbouw van uw Dethleffs caravan bestaat uit zeer dikke sandwichelementen met een wanddikte van 34 mm en een bodemdikte van 42 mm. Dat zijn bovengemiddelde waarden, die voor een eersteklas isolatie staan.

Prima klimaat met de Premium warmwaterverwarming

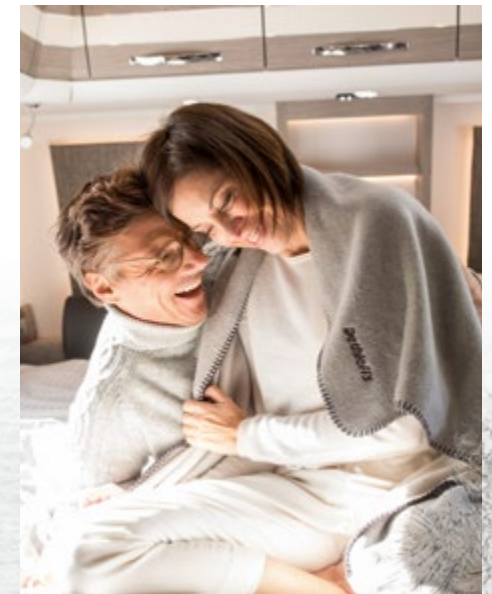
De Premium warmwaterverwarming zorgt voor een zeer aangename en gelijkmatige verdeling van de warmte in het hele voertuig. Deze werkt zonder aanjager en is daarom ideaal voor mensen met een allergie. Gecombineerd met de optionele vloerverwarming zorgt dit voor een een optimaal woonklimaat, ook voor mensen die graag op blote voeten lopen.



Goed geïsoleerd: wanddikte 34 mm, bodemdikte 42 mm



Het Airplus-systeem voorkomt de vorming van condenswater



Behaaglijke warmte, net als thuis

De winterbestendigheid-duurtest

U voelt zich thuis, ook in de winter

Een Zweedse winter kan koud zijn. Vooral in de koudekamer van onze Zweedse leverancier van warmwaterverwarmingen voor caravans. Hier hebben de winterbestendigheid van onze caravans uit de Allgäu uitgebreid getest. Met een echte duurtest voor de Dethleffs caravan met wintercomfortpakket, bij -30 °C live onder de ogen van Scandinavische en Duitse journalisten.

En zo werd er getest:

Voor de test volgens DIN EN 1645-1 wordt het voertuig aan een temperatuur van -15 °C blootgesteld, de temperatuur van de binnenruimte moet na 4 uur weer op een aangename 20 °C liggen. Onze caravan uit de Allgäu bereikte de temperatuur van +20 °C al na 2,5 uur. En ook kwam hij gemakkelijk door de duurtest van Dethleffs, waarbij de buitenthermometer -30 °C liet zien. En binnen? Een lekker warme temperatuur en tevreden gezichten bij technici en journalisten.

Wintergeschied of wintervast?

Wintergeschied betekent dat de binnenruimte bij buitentemperaturen van 0 °C op een constante temperatuur van 20 °C kan worden verwarmd. Dat geldt voor alle standaardvoertuigen van Dethleffs. Voor de meeste fabrikanten is is een voertuig wintervast bij de norm testfase 3 van DIN EN 1645-1. Daarbij moet een volledig afgekoeld voertuig bij -15 °C binnen slechts vier uur tot +20 °C opwarmen.



Het testteam van Dethleffs in Zweden



De temperaturen worden getest met een warmtebeeldcamera



Wintercomfortpakketten

Zo eenvoudig maakt u uw Dethleffs wintervast

Een Dethleffs caravan is als echte Allgäuer een grote aanhanger van winterkamperen. Zo kunt u ook met een compacte caravan (vanaf de Camper-serie) een winterreis maken. De wintercomfortpakketten zijn er naar keuze met elektrische verwarming of warmwaterverwarming, die helemaal zonder aanjager werkt – ideaal voor mensen met een allergie. Bovendien hebben alle pakketten vloerverwarming. Precieze informatie over de pakketten vindt u in de actuele caravan-prijslijst.



Wintercomfortpakketten

Wintercomfortpakket (bij S 3004)

- + Uitbreiding Ultraheat (2000 W elektrische verwarming) voor **bestaande warmeluchtverwarming S 3004**
- + Elektrische vloerverwarming
- + XPS-isolatie: voorzijde, achterzijde, zijwanden, dak en vloer
- + Vuilwaterleidingen geïsoleerd en verwarmd

Wintercomfortpakket Plus

- + Warmeluchtverwarming S 5004
- + Uitbreiding Ultraheat (2000 W elektrische verwarming)
- + Elektrische vloerverwarming
- + XPS-isolatie: voorzijde, achterzijde, zijwanden, dak en vloer
- + Vuilwaterleidingen geïsoleerd en verwarmd

Wintercomfortpakket (bij Combi 4)

(niet mogelijk i.c.m. autonoom water- en stroomvoorzieningspakket)

- + Elektrische vloerverwarming
- + XPS-isolatie: voorzijde, achterzijde, zijwanden, dak en vloer
- + Vuilwaterleidingen geïsoleerd en verwarmd

Wintercomfortpakket Combi 6

(niet mogelijk i.c.m. autonoom water- en stroomvoorzieningspakket)

- + Combi 6 verwarming (gas, elektra)
- + Digitaal bedieningspaneel voor Combi verwarming
- + Elektrische vloerverwarming
- + XPS-isolatie: voorzijde, achterzijde, zijwanden, dak en vloer
- + Vuilwaterleidingen geïsoleerd en verwarmd

Wintercomfortpakket (bij S 5004)

- + Uitbreiding Ultraheat (2000 W elektrische verwarming) voor **bestaande warmeluchtverwarming S 5004**
- + Elektrische vloerverwarming
- + XPS-isolatie: voorzijde, achterzijde, zijwanden, dak en vloer
- + Vuilwaterleidingen geïsoleerd en verwarmd

Wintercomfortpakket Combi 4

(niet mogelijk i.c.m. autonoom water- en stroomvoorzieningspakket)

- + Combi 4 verwarming (gas, elektra)
- + Digitaal bedieningspaneel voor Combi verwarming
- + Elektrische vloerverwarming
- + XPS-isolatie: voorzijde, achterzijde, zijwanden, dak en vloer
- + Vuilwaterleidingen geïsoleerd en verwarmd

Wintercomfortpakketten met warmwaterverwarming

Wintercomfortpakket Snow

- + Warmwaterverwarming
- + Elektrische vloerverwarming
- + XPS-isolatie: voorzijde, achterzijde, zijwanden, dak en vloer
- + Vuilwaterleidingen geïsoleerd en verwarmd

Wintercomfortpakket Snow Plus

- + Warmwaterverwarming
- + Warmwater-vloerverwarming
- + XPS-isolatie: voorzijde, achterzijde, zijwanden, dak en vloer
- + Vuilwaterleidingen geïsoleerd en verwarmd

Tips & trucs

Zo maakt u uw caravan winterklaar

Glinsterende sneeuw en betoverende winterlandschappen, daar geniet u het meest van in een aangenaam verwarmde caravan. Om uw wintersprookje helemaal perfect te maken, is er wel even wat voorbereiding nodig. Hier vindt u de belangrijkste tips voor een voertuig dat echt helemaal winterklaar is.

- + Vul de voertuiguitrusting aan met winterbenodigdheden (zie checklist rechts).
- + Gewicht op de aandrijf-as van het trekkende voertuig zorgt voor tractie en helpt bij het manoeuvreren op sneeuw en ijs.
- + Verwijder voor het begin van de rit alle sneeuw van de caravan: loskomende sneeuw- en ijsmassa's kunnen anderen in gevaar brengen.
- + Populaire campings zijn vaak volgeboekt: informeer en reserveer op tijd.
- + Parkeer uw caravan indien mogelijk niet onder bomen die bedekt zijn met een pak sneeuw. Als dit op het voertuig valt, kunnen dakventilatoren beschadigd raken.

- + Zorg voor plankjes of speciale platen, zodat de draaihendel steunen niet wegzakken en bevriezen.
- + Houd de mechanische ventilatie voor het voertuig en de gasinstallatie altijd vrij, veeg indien nodig sneeuw onder het voertuig weg.
- + Houd de afvoer van de gasverwarming sneeuw- en ijsvrij.
- + Leg de stroomkabels zo, dat ze niet kunnen vastvriezen of bij het sneeuwruimen beschadigd kunnen raken.
- + Voorkom vocht in de binnenruimte, klop uw kleding buiten af. Zet 's morgens en na het koken even de ramen open.
- + Open de handrem zodat de koppeling, de kabels en de remschoenen niet bevriezen (beveilig de caravan met blokken tegen weggrollen).

En dan gezellig met een kopje thee naar de sneeuwstorm buiten kijken.

Veel plezier.



Tips & trucs

Handige winteronderdelen

Om uw bestaande voertuig beter op de winter toe te rusten, bieden wij perfect passende winteraccessoires aan, rechtstreeks van Dethleffs Originele accessoires. Ook dealers als Movera bieden veel handige uitbreidingen aan.

Bij veel sneeuw is voor caravans met een schoorsteen op het dak een **schoorsteenverlenging (1)** aan te raden; bovendien zijn er speciale afdekkingen tegen de wind verkrijgbaar. Bij verwarmingssystemen met een schoorsteen in de zijwand bestaat het risico op bevriezen van het condenswater, zodat de afvoerlucht niet goed weg kan. Speciale **opzetstukken (2)** gaan ijsvorming tegen. Verwarmt u met gas, dan is een reservefles aan te bevelen. Alleen is het lastig als u 's nachts flessen moet omwisselen. De **DuoControl CS (3)** wisselt voor u automatisch de flessen. Hoe lager de temperaturen, hoe beter de isolatie moet zijn. Isoleer de ramen extra met **thermische matten (4)**. **Wielhoezen en -zakken (5)** voor de bies zorgen ervoor, dat in de winter geen koude wind onder het voertuig door de voortent in waait.



Waterinstallaties kunt u beschermen met de universele **EisEx-verwarmingkabel (6)**, die om de leidingen van het afvalwatersysteem wordt gelegd en dit met 12 volt warm houdt. Let op: er is een geschikte aansluiting vereist en voor een werking op 230 volt is een geschikte transformator nodig. Echte winterkampeeders zweren bij vloerverwarming. Deze is ook apart verkrijgbaar, in een elektrische variant. Daarvoor zijn er speciale **verwarmingsmatten (7)** verkrijgbaar, die onder elke vloerbedekking gelegd kunnen worden die geschikt is voor vloerverwarming. Deze kunnen door een timer, thermostaat of dimmer worden aangestuurd, en er zijn versies van 12 en 230 volt.

Meer informatie bij uw Dethleffs dealer
of op www.dethleffs-original-zubehoer.com





Dethleffs GmbH & Co. KG
Arist-Dethleffs-Straße 12 | D-88316 Isny
Tel. +49 7562 987-881 | www.dethleffs.nl